



江苏新泉汽车饰件股份有限公司

股票代码: 603179

中国·常州





目录

➤ 公司概况

➤ 产品研发能力

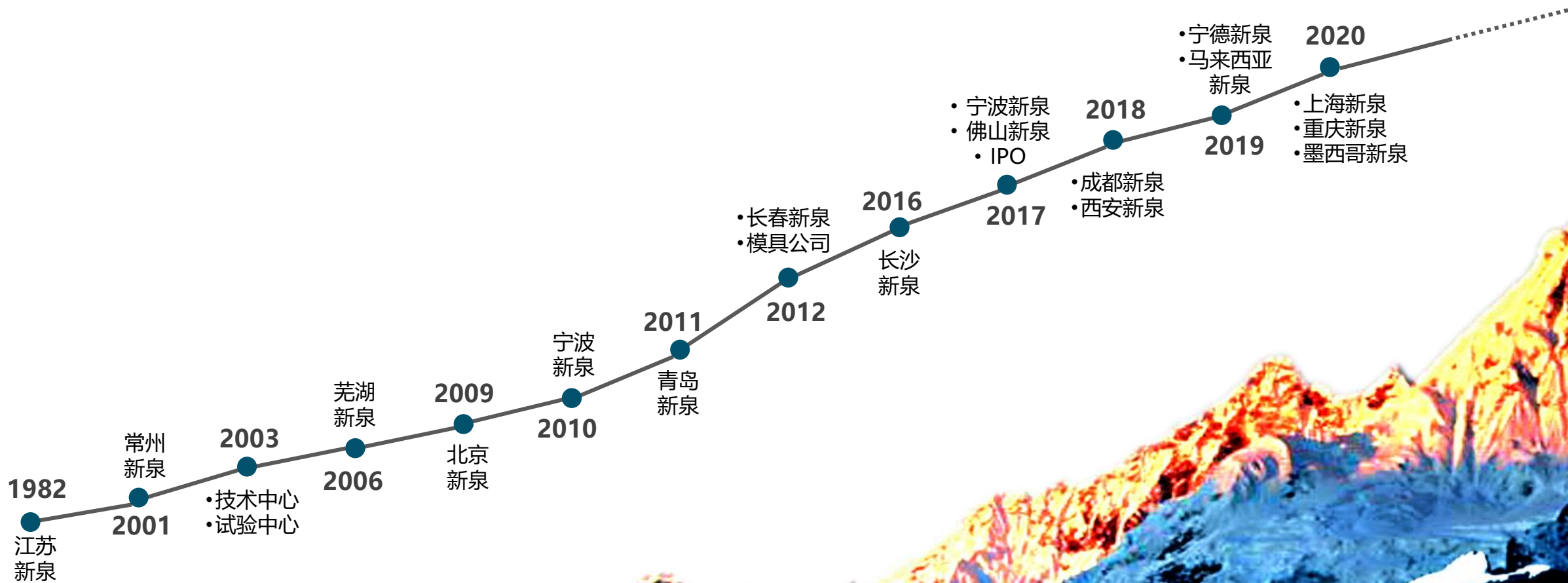
➤ 制造能力

➤ 项目经验

发展历程



XINQUAN



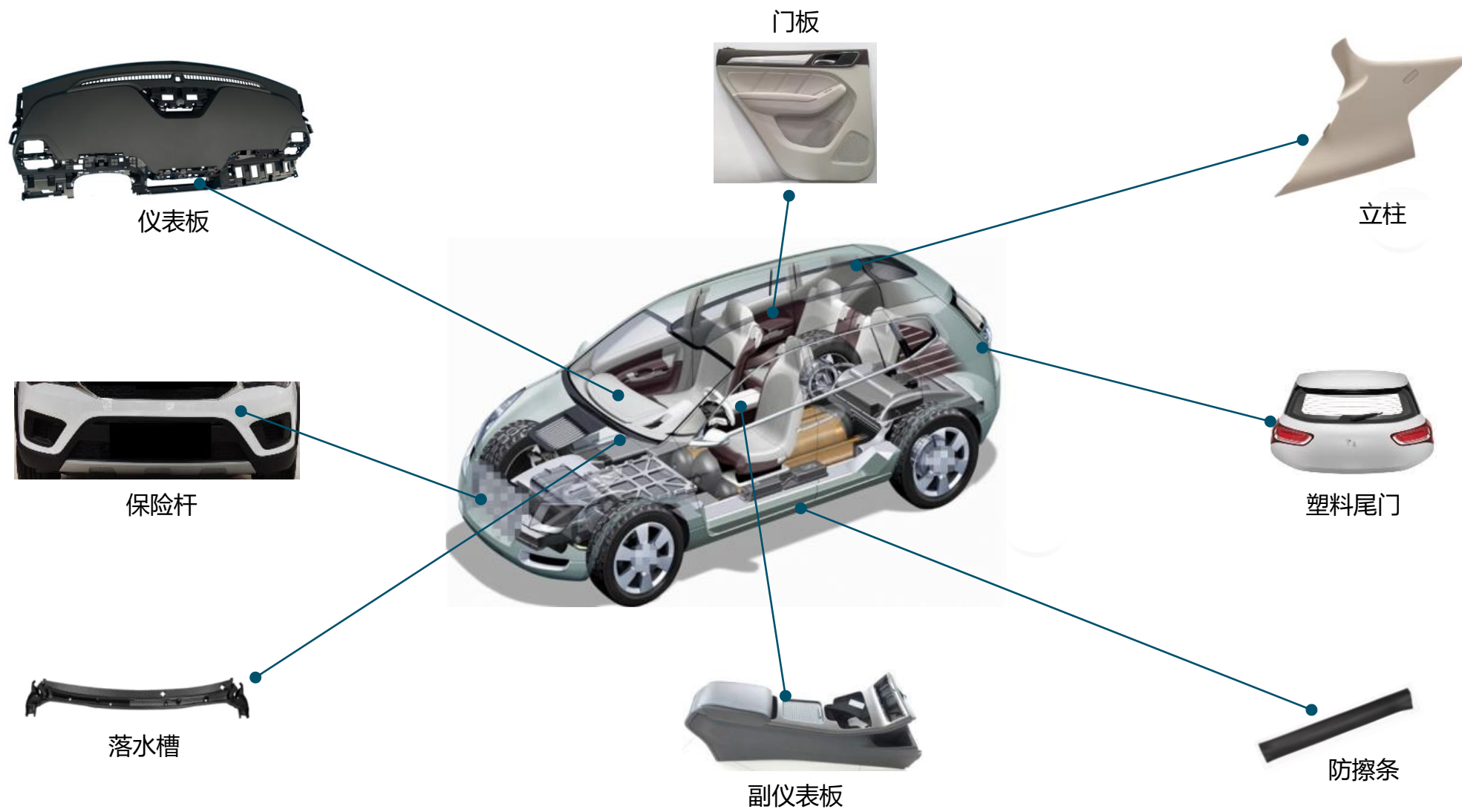


成立于1982年，目前新泉股份包含如下：

- 1 个技术中心 中国
- 14 个运行中工厂 中国
- 1 个运行中工厂 马来西亚
- 2 个建设中工厂 中国
- 1 个建设中工厂 墨西哥
- 1 个计划中工厂 德国
- 2 个计划中研发办公室 北美

备注：墨西哥工厂设计已冻结，预计2021年2月动工，2021年12月SOP，北美的研发办公室计划与北美工厂同步。

- 技术中心
- 运行中工厂
- 建设中工厂
- 计划中工厂
- 计划中研发办公室



商用车



福田



解放



重汽



陕重汽



东风



DAIMLER

戴姆勒卡车

乘用车



奥迪



大众



福特



广菲克



比亚迪



理想



吉利



上汽



奇瑞



广汽

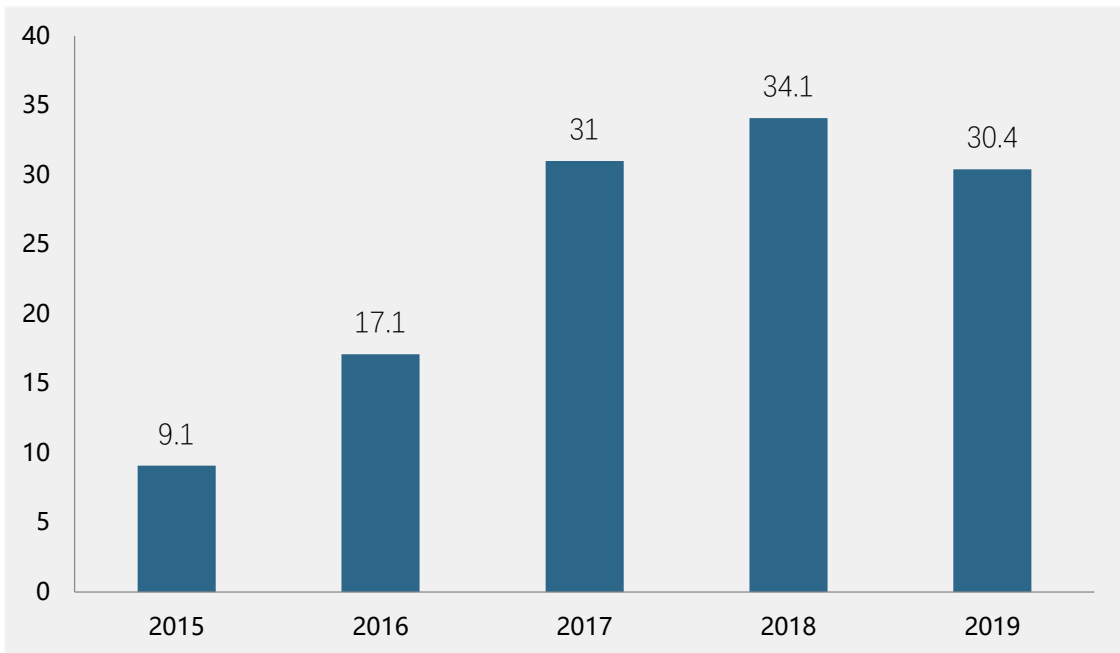


一汽轿车
一汽轿车

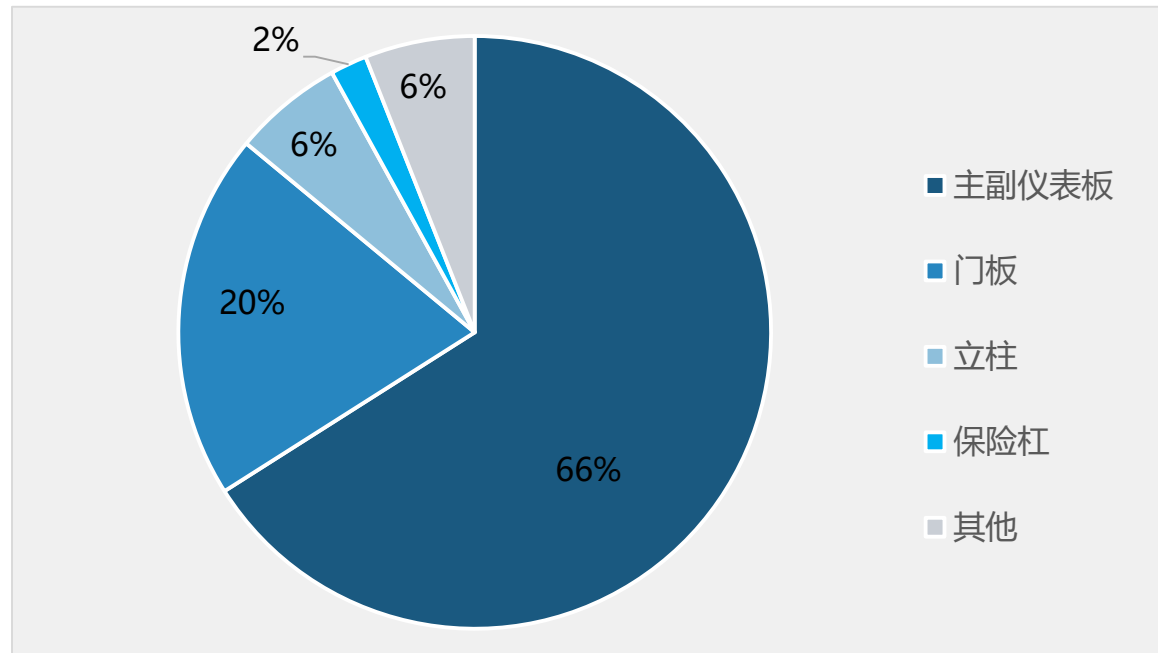


HYCAN
广汽蔚来

近五年销售 (亿元)



产品类别销售分布



◆ CNAS 实验室认证:

ISO / IEC 17025

◆ IATF16949:2016

◆ ISO 14001:2015

◆ OHSAS 18001:2007



CNAS:中国合格评定国家认可委员会

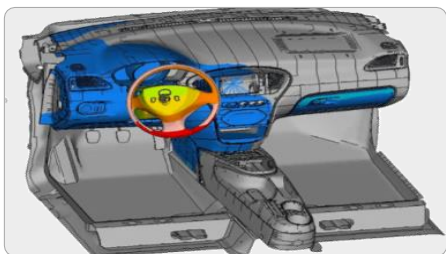


目录

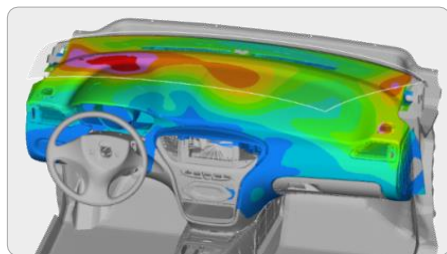
- ▶ 公司概况
- ▶ 产品研发能力
- ▶ 制造能力
- ▶ 项目经验



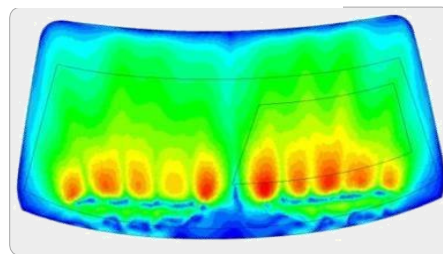
NVH



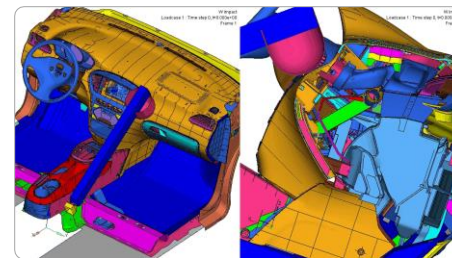
热翘曲变形



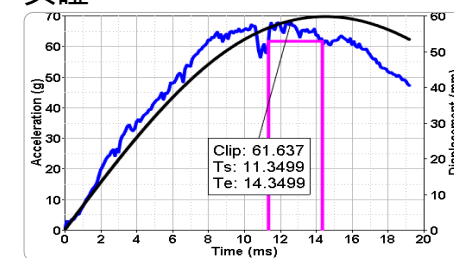
CFD



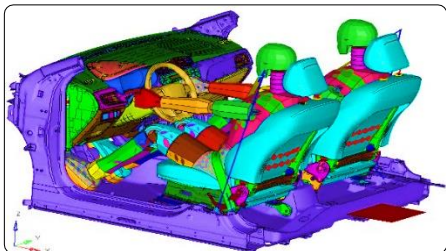
头碰



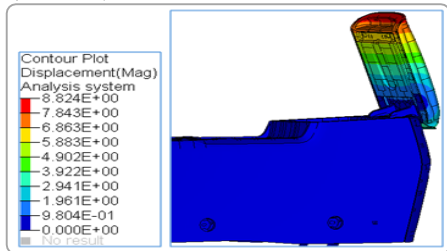
头碰



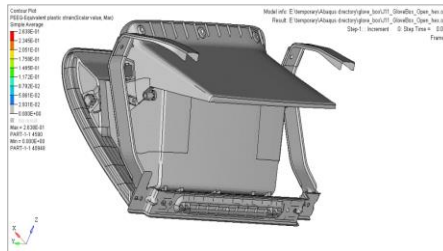
膝碰



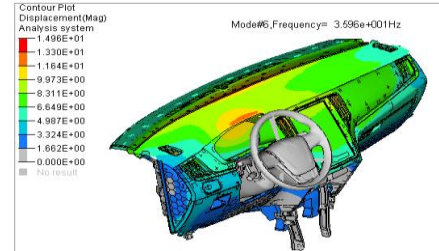
扶手滥用



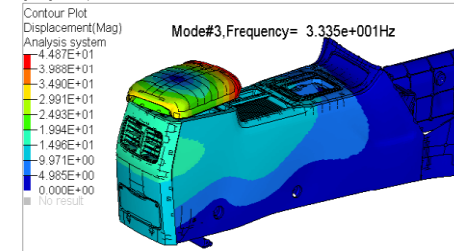
手套箱滥用



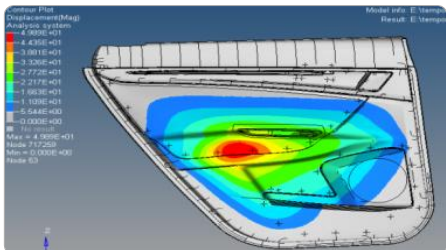
固有频率



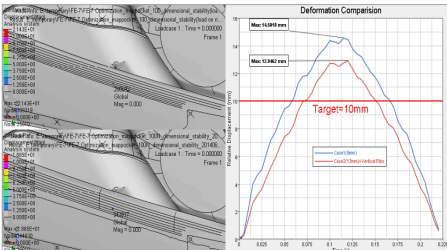
固有频率



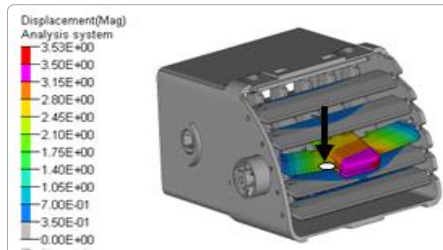
强度



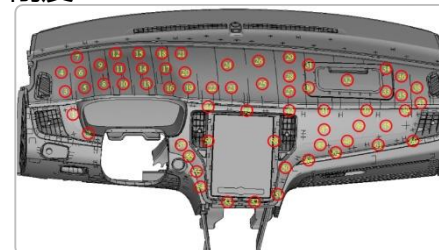
地图袋滥用



出风口滥用



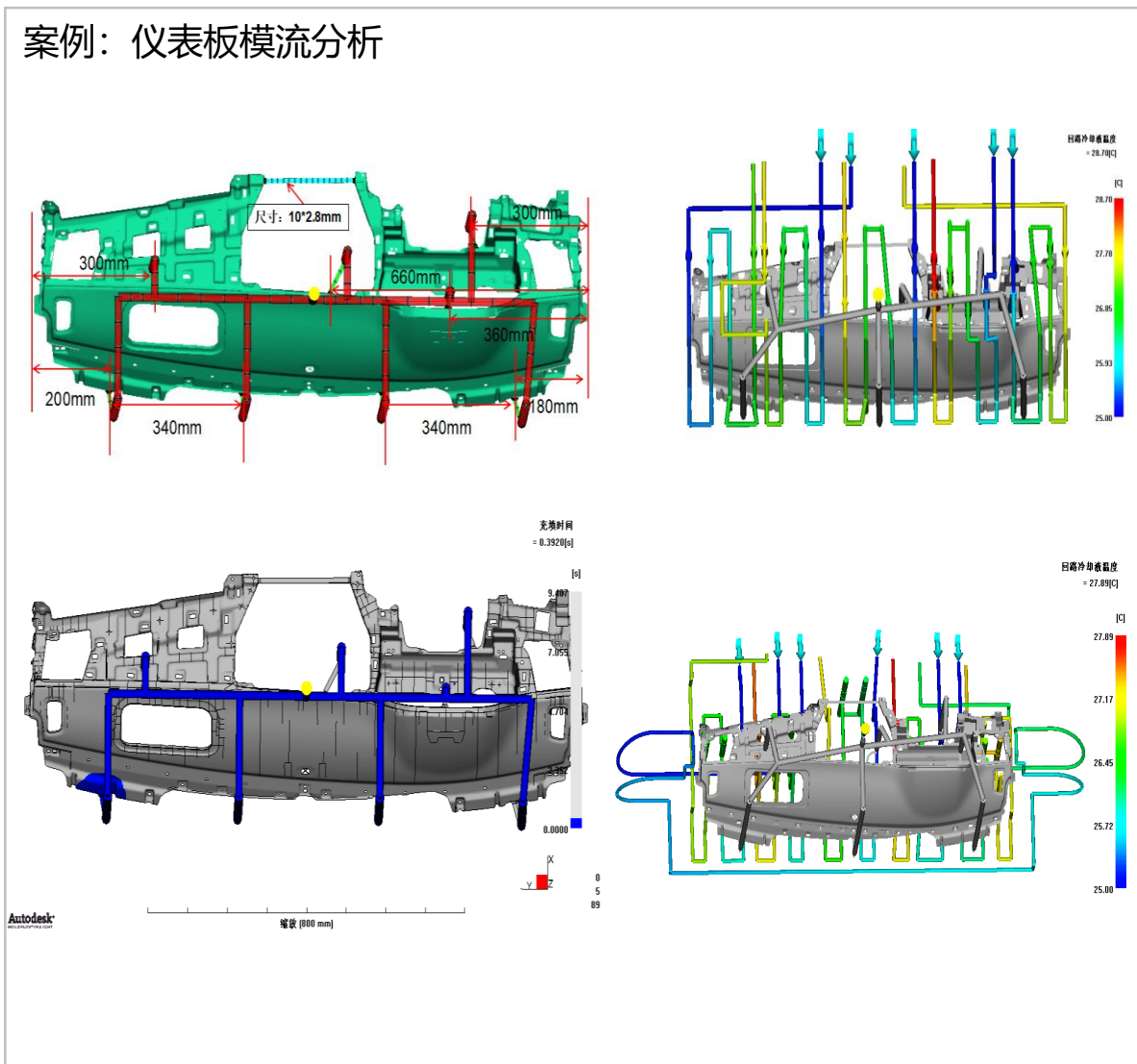
刚度



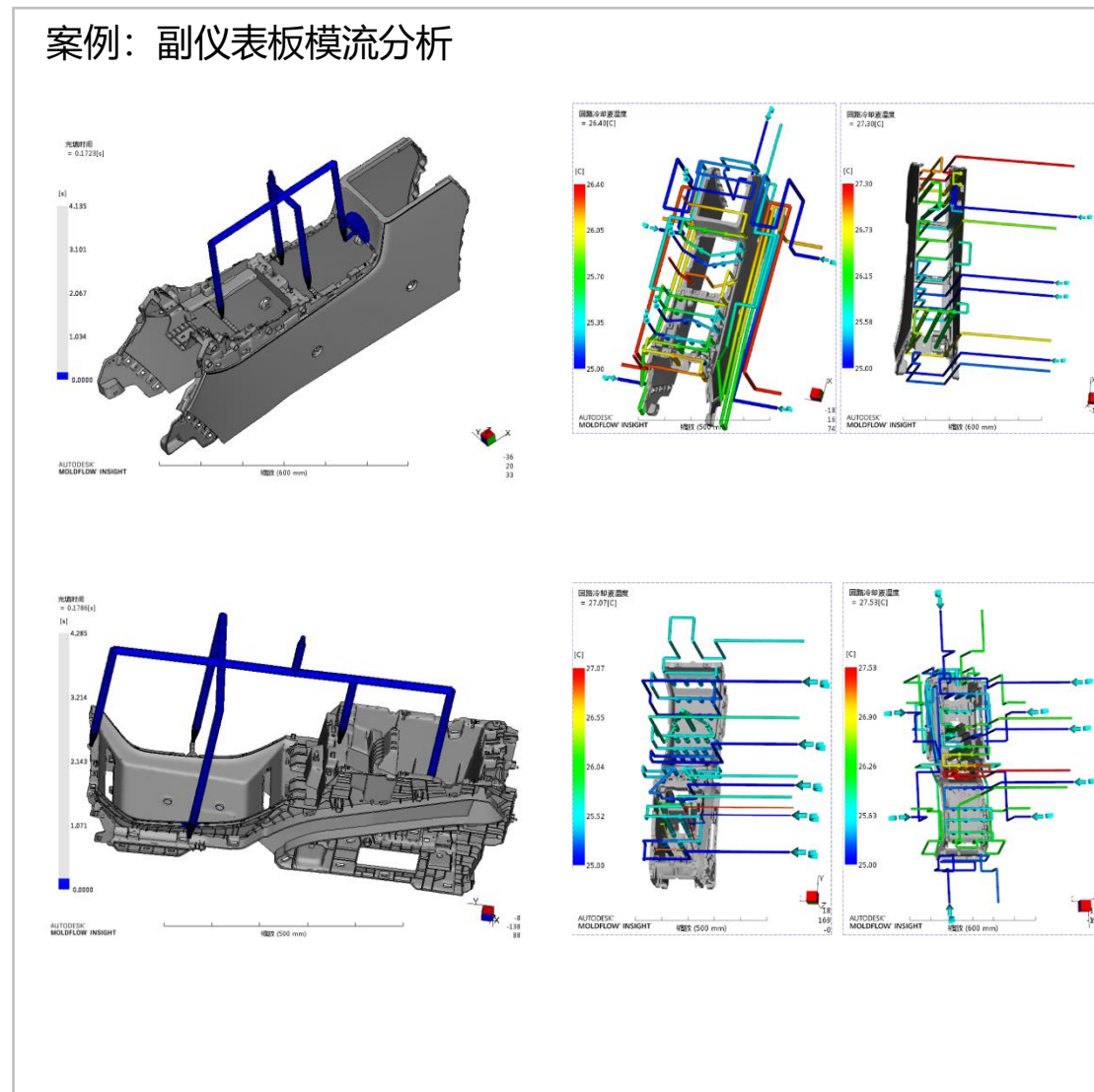
刚度

| point | x | y | z | Result (mm) | Criteria (mm) |
|-------|----------|----------|----------|-------------|---------------|
| P01 | 696.7667 | -556.481 | 747.1420 | 0.3 | 1.5 |
| P02 | 710.3018 | -511.954 | 699.1572 | 0.6 | 1.5 |
| P03 | 630.6201 | -575.655 | 605.9376 | 0.2 | 1.5 |
| P04 | 556.4429 | -575.109 | 818.2573 | 0.5 | 1.5 |
| P05 | 649.7099 | -512.651 | 634.6691 | 0.3 | 1.5 |
| P06 | 672.5227 | -511.812 | 630.6596 | 0.3 | 1.5 |
| P07 | 493.3325 | -513.296 | 627.6008 | 0.4 | 1.5 |
| P08 | 670.2009 | -442.621 | 676.4430 | 0.3 | 1.5 |
| P09 | 516.1027 | -453.016 | 645.5245 | 0.3 | 1.5 |
| P10 | 681.3413 | -376.965 | 683.6534 | 0.4 | 1.5 |
| P11 | 568.4307 | -389.941 | 668.3094 | 0.4 | 1.5 |

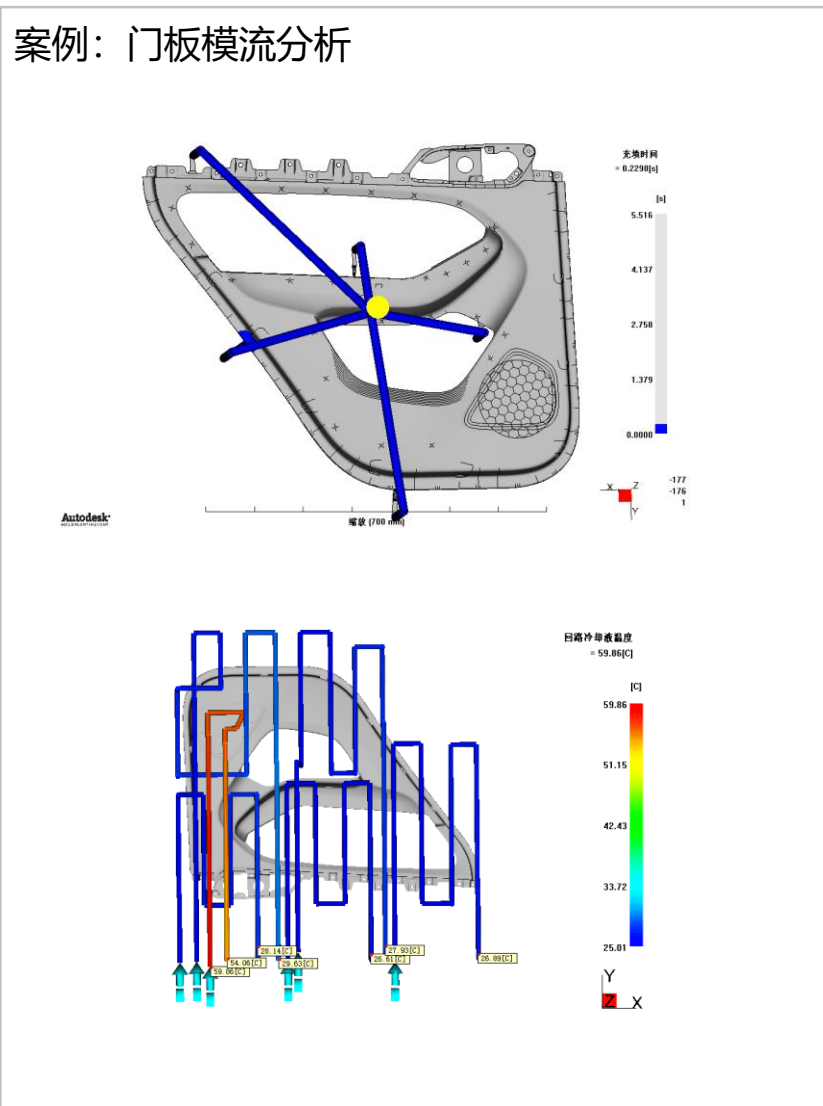
案例：仪表板模流分析



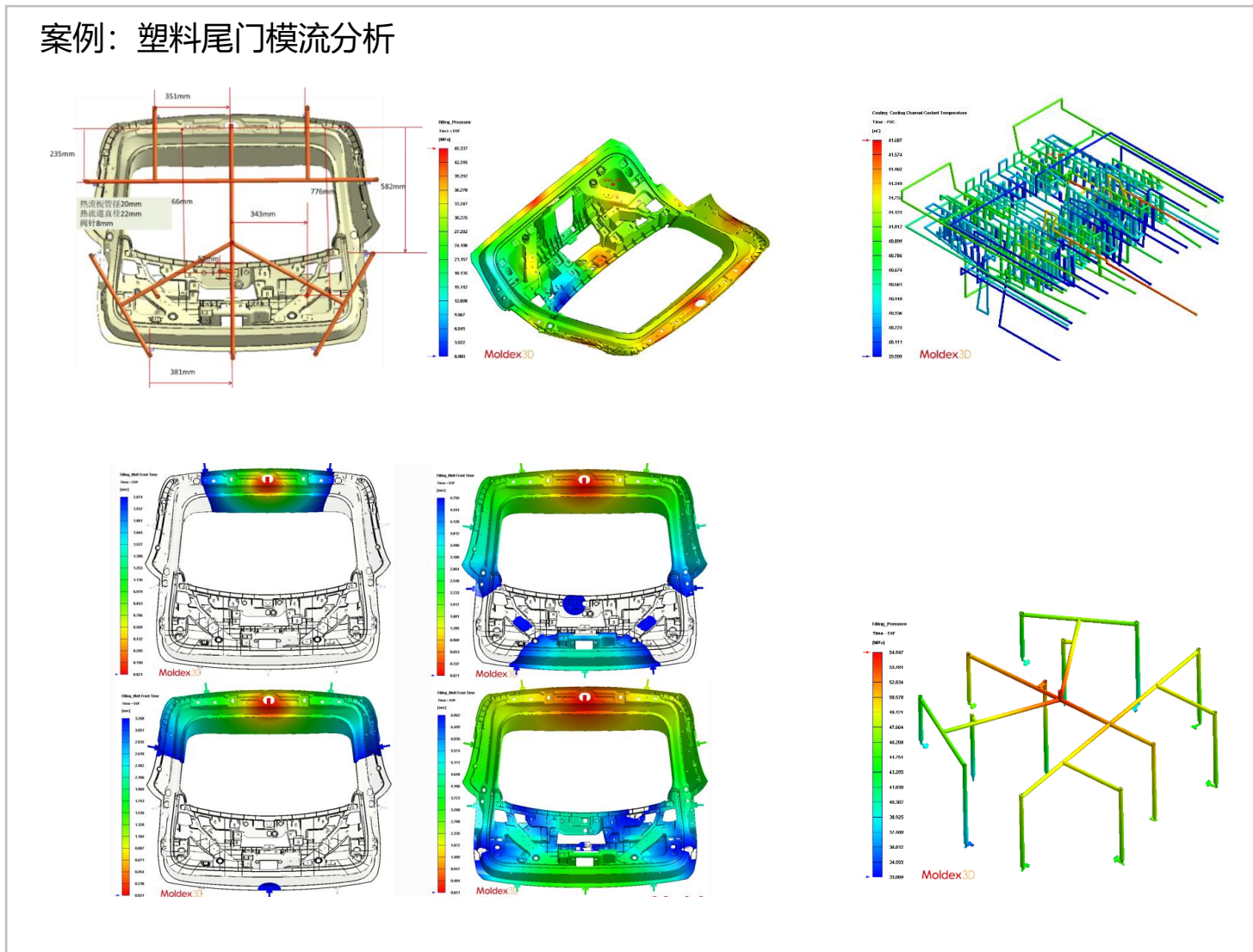
案例：副仪表板模流分析

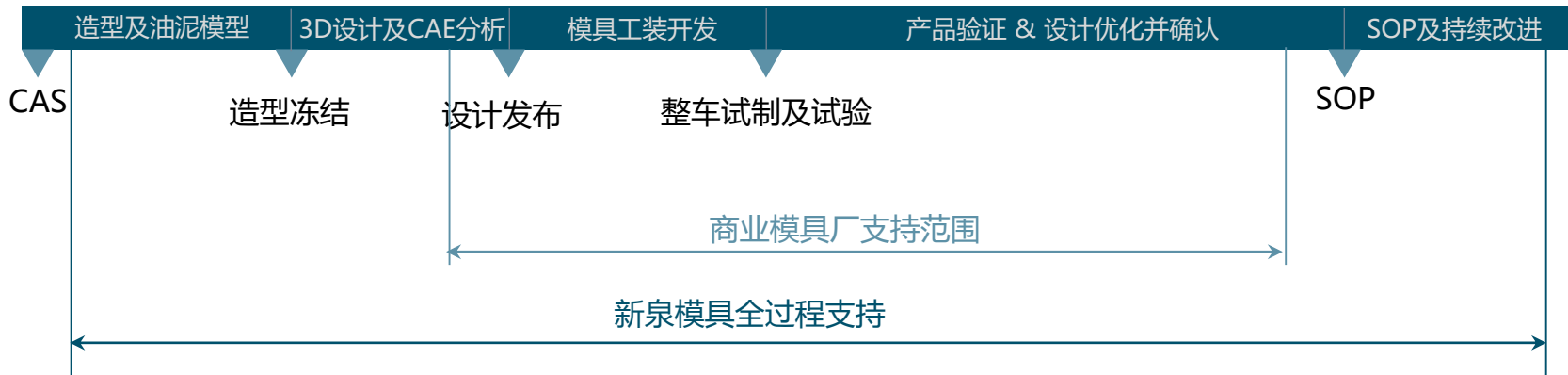


案例：门板模流分析



案例：塑料尾门模流分析





不同于普通商业模具厂从3D设计结束到产品认可的模具支持范围，新泉模具可以从CAS阶段到产品EOP阶段的全过程支持，可以更好的服务项目开发。具体如下：

- 1、同步的可行性分析并反馈给造型设计
- 2、在模具开发中以及后续的模具设变中，可以满足快速开发的节点需求
- 3、在成本和进度上做到比较好的平衡

通过产品设计和模具设计之间的无缝对接，可以节省1~2个月的数据优化时间，真正做到产品数据冻结就可以直接开始模具开发。

在设变过程中模具的快速相应也保证了设计变更的快速执行，缩短整车的开发周期。



OPS 5轴加工中心



5轴加工中心



加工中心



3+2 深孔钻



OPS电火花机



4头电火花机



牧野卧铣



石墨加工中心



气囊静态展开(Hude)



阳光模拟



高低温交变 (含光照)



线性碰撞



振动噪音



振动耐久 (含热、湿、光照)

新泉实验中心包含以下4大部分试验能力：原材料测试、环境模拟测试、被动安全测试和感官质量测试。

- 1、原材料：主要是塑料材料的性能，比如光谱分析、阻燃、拉伸、弯曲、密度、维卡、耐磨、耐化学试剂等等；
- 2、环境模拟：气候交变、阳光模拟、氙灯老化等；
- 3、被动安全：线性碰撞、气囊静态点爆等；
- 4、感官质量：振动噪音、模态、疲劳、VOC、气味评价、颜色评价等；

新泉试验中心经过CNAS认证(2009年初次)，同时也是被很多主机厂实验部门认证的，主要包含以下主机厂：

- 1、吉利
- 2、上汽
- 3、奇瑞
- 4、广菲克
- 5、上汽大众
- 6、福田戴姆勒

目录

- ▶ 公司概况
- ▶ 产品研发能力
- ▶ 制造能力
- ▶ 项目经验



| 序 | 工艺名称 | 备注 |
|----|-----------|-------|
| 1 | 气辅注塑 | 注塑 |
| 2 | 高光注塑 | 注塑 |
| 3 | 双色/三色注塑 | 注塑 |
| 4 | 低压注塑 | 注塑 |
| 5 | 包覆 | 缝纫&包覆 |
| 6 | 缝纫 | 缝纫&包覆 |
| 7 | 超声焊接 | 焊接 |
| 8 | 振动摩擦焊接 | 焊接 |
| 9 | 热板焊接/红外焊接 | 焊接 |
| 10 | 热铆焊接 | 焊接 |

| 序 | 工艺名称 | 备注 |
|----|---------------------|------|
| 11 | PU 发泡 | 发泡 |
| 12 | 长波纤反应注射 / 蜂窝纸板发泡 | 发泡 |
| 13 | 阴模-L/S/SP | 表皮成型 |
| 14 | 搪塑 | 表皮成型 |
| 15 | 水切割/铣削切割 | 切割 |
| 16 | 冲切 | 切割 |
| 17 | 激光弱化/扫描式激光弱化/FS激光弱化 | 弱化 |
| 18 | 冷刀弱化/铣削弱化 | 弱化 |
| 19 | 喷涂 | 喷涂 |
| 20 | 火焰处理/植绒 | 表面处理 |



阴模 (KTX)



搪塑 (莱茵赫德/仲田)



电动发泡模架



发泡系统(Canon)



冷刀 (GEISS)



激光 (Jenoptik)



冷刀 (Frimo)



铣削(实极)



3200T 注塑机(克劳斯-玛菲)



2700T 注塑机(恩格尔)



2300T 注塑机(克劳斯-玛菲)



1600T 注塑机(克劳斯-玛菲)



振动摩擦焊(必能信)



红外焊接(凯尔博)



涂装线(杜尔)



长波纤反应注射&蜂窝纸发泡



目录

- 公司概况
- 产品研发能力
- 制造能力
- 项目经验



主要开发项目



XINQUAN



福田戴姆勒H4/5 | 仪表板&顶柜 | 新泉开发范围: 3D/CAE/模具/产品



解放J6P | 仪表板&顶柜 | 新泉开发范围: 3D/CAE/模具/产品



福田欧航R系 | 仪表板&顶柜 | 新泉开发范围: 3D/CAE/模具/产品



解放JH6 | 仪表板&顶柜 | 新泉开发范围: 3D/CAE/模具/产品



解放J6F | 仪表板&门板&顶柜 | 新泉开发范围: 3D/CAE/模具/产品



解放J7 | 仪表板&顶柜 | 新泉开发范围: 3D/CAE/模具/产品



主要开发项目



XINQUAN



陕重汽M3000S | 仪表板&门板 | 新泉开发范围: 造型/CAS/油泥/3D/CAE/模具/产品



重汽T5G | 仪表板&门板 | 新泉开发范围: 造型/CAS/油泥/3D/CAE/模具/产品



陕重汽X5000 | 仪表板&门板 | 新泉开发范围: 造型/CAS/油泥/3D/CAE/模具/产品



东风D760 | 顶柜 | 新泉开发范围: 3D/CAE/模具/产品



陕重汽X6000 | 仪表板&门板 | 新泉开发范围: /3D/CAE/模具/产品



未发布

H6 仪表板&顶柜

* 以上图片均来源主流汽车网站。

主要开发项目



XINQUAN



上汽荣威RX5 | 主副仪表板&门板 | 新泉开发范围: 3D/CAE/模具/产品



上汽荣威RX5 PLUS | 主副仪表板 | 新泉开发范围: 3D/CAE/模具/产品



上汽荣威RX8 | 主副仪表板 | 新泉开发范围: 3D/CAE/模具/产品



上汽名爵MG6 | 主副仪表板&门板 | 新泉开发范围: 3D/CAE/模具/产品



上汽名爵HS | 门板 | 新泉开发范围: 3D/CAE/模具/产品



上汽荣威RX5 MAX | 门板 | 新泉开发范围: 3D/CAE/模具/产品

主要开发项目



XINQUAN



吉利帝豪 | 主副仪表板 | 新泉开发范围: 3D/CAE/模具/产品



吉利帝豪GL | 主副仪表板 | 新泉开发范围: 3D/CAE/模具/产品



吉利缤越 | 主副仪表板 | 新泉开发范围: 3D/CAE/模具/产品



吉利缤瑞 | 主副仪表板 | 新泉开发范围: 3D/CAE/模具/产品



吉利ICON | 主副仪表板 | 新泉开发范围: 3D/CAE/模具/产品



吉利星越 | 主副仪表板 | 新泉开发范围: 3D/CAE/模具/产品

主要开发项目



XINQUAN



吉利几何A | 主副仪表板 | 新泉开发范围: 3D/CAE/模具/产品



领克02/03 | 主副仪表板 | 新泉开发范围: 3D/CAE/模具/产品



吉利几何C | 主副仪表板 | 新泉开发范围: 3D/CAE/模具/产品



领克06 | 主副仪表板 | 新泉开发范围: 3D/CAE/模具/产品



吉利星瑞 | 副仪表板 | 新泉开发范围: 3D/CAE/模具/产品



吉利博越 | 门板 | 新泉开发范围: 3D/CAE/模具/产品

主要开发项目



XINQUAN



奇瑞艾瑞泽 | 主副仪表板 | 新泉开发范围: 3D/CAE/模具/产品



星途LX | 主副仪表板 | 新泉开发范围: 3D/CAE/模具/产品



奇瑞瑞虎8 | 主副仪表板 | 新泉开发范围: 3D/CAE/模具/产品



星途 TXL | 主副仪表板 | 新泉开发范围: 3D/CAE/模具/产品



奇瑞瑞虎7 | 主副仪表板 | 新泉开发范围: 3D/CAE/模具/产品



星途 VX | 主副仪表板 | 新泉开发范围: 3D/CAE/模具/产品

主要开发项目



XINQUAN



福特领界 | 主副仪表板 | 新泉开发范围: 3D/CAE/模具/产品



未发布

全新林肯MKZ



捷达VS5/VS7 | 主副仪表板 | 新泉开发范围: 3D/CAE/模具/产品



大众 ID3



广汽埃安 V | 主副仪表板&门板 | 新泉开发范围: 3D/CAE/模具/产品



野马Mach E

* 以上图片均来源主流汽车网站。



谢谢!

